

Furnierarbeit

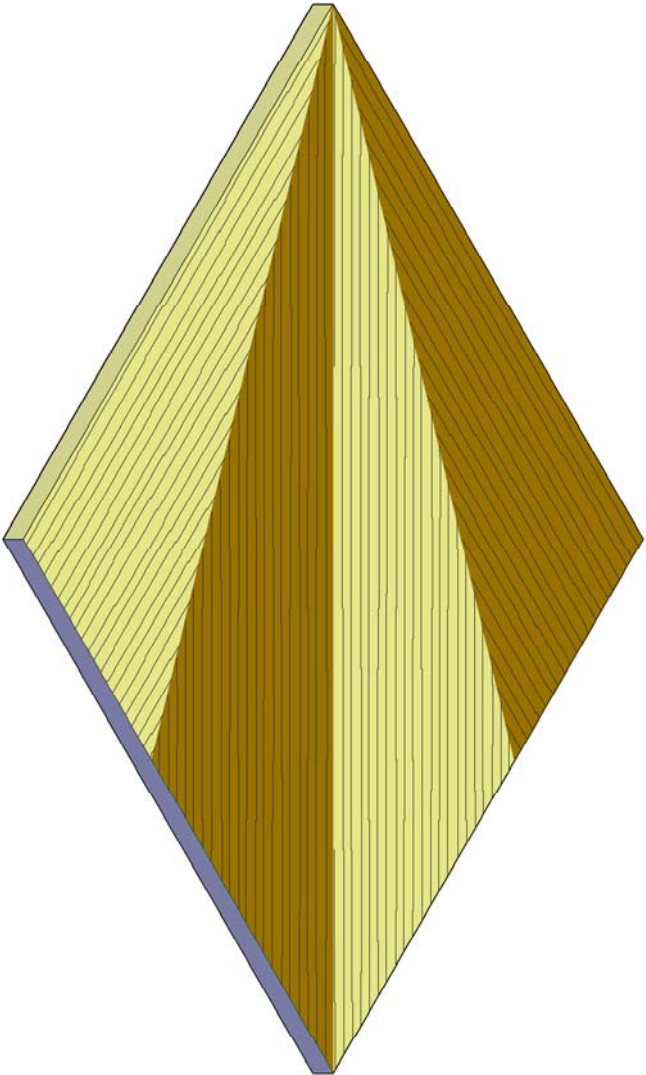
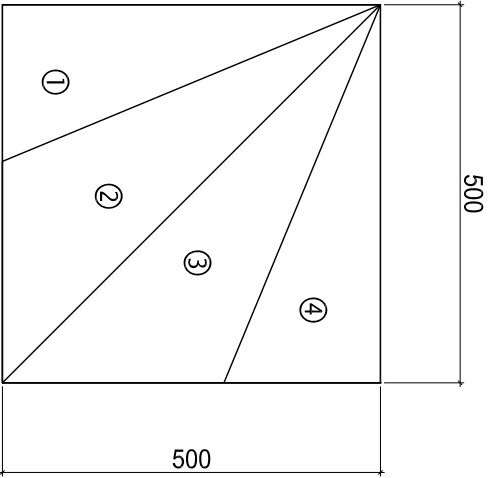
Arbeiten mit stationären Maschinen

Furnierfügemaschine
Furnierpresse
Schleifmaschine
Striebig

Arbeiten

Bank	Reissen (ohne Bewertung)
Furnier fügen	Furnier zuschneiden
Bank	Furnier zusammensetzen
Furnierpresse	Leim auftragen, pressen
Bank	Furnier bündig machen
Striebig	Formatschnitt
Schleifmaschine	Flächenschliff
Bank	Schleifen, Verputzen

Werkstoffliste	Mat.	Sik.	Länge	Breite	Dicke
Boden	MDF	1	500	500	19
Teil 1 hell	Fur	1	500	207.1	0.6
Teil 2 dunkel	Fur	1	707.1	207.1	0.6
Teil 3 hell	Fur	1	707.1	207.1	0.6
Teil 4 dunkel	Fur	1	500	207.1	0.6
Gegenzug	Fur	1	500	500	0.6



Praktische Arbeiten

Grundlegende Berufsarbeiten (Teilprüfung)
6. Semester

Verband Schweizerischer Schreinermeister
und Möbelfabrikanten

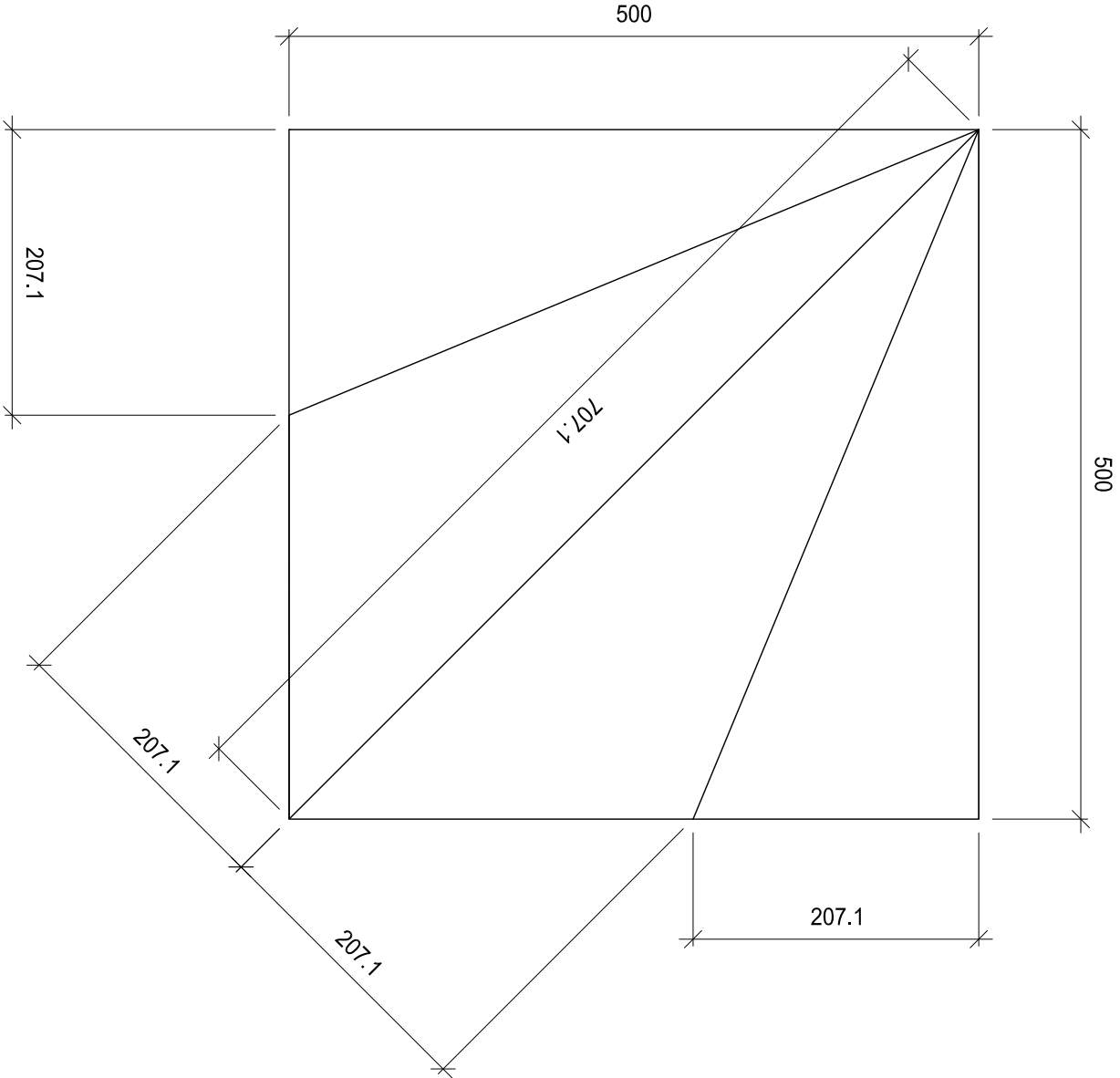
Aufgaben-Nr.: 14a-P.1

Massstab: 1:10 / 1:5

Plangrösse: 420 x 297

Datum: 14.03.2014

Gezeichnet: ls



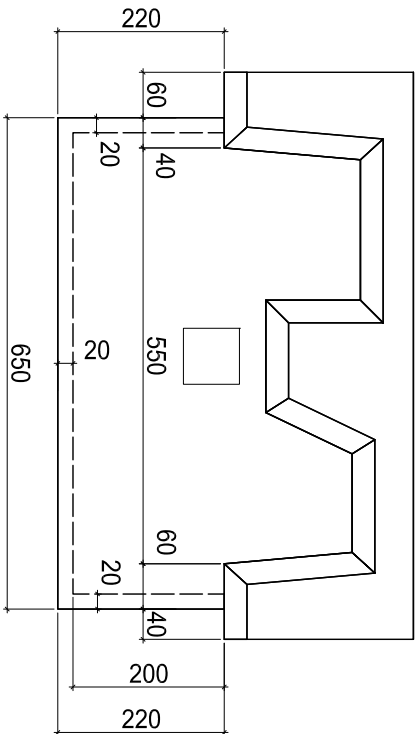
Schablonebau

Bank	Einpassarbeit

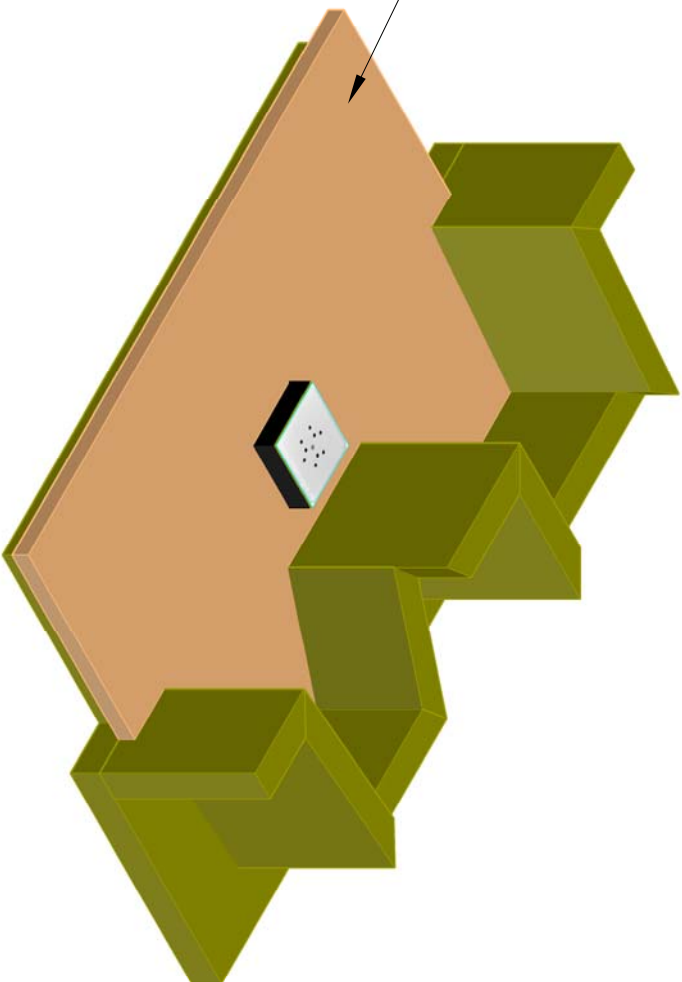
Erlaubte Hilfsmittel:

Parallelanreisser	
Stichsäge	
Handhobel	
Handbohrmaschine	

Werkstoffliste	Mat.	Stk.	Länge	Breite	Dicke
Abdeckung	besch.	1	650	400	16



Abdeckung einpassen



2

Praktische Arbeiten

Grundlegende Berufsarbeiten (Teilprüfung)
6. Semester

Verband Schweizerischer Schreinermeister
und Möbelfabrikanten

Aufgaben-Nr.: 14a-P.2

Massstab: 1:10 / 1:1

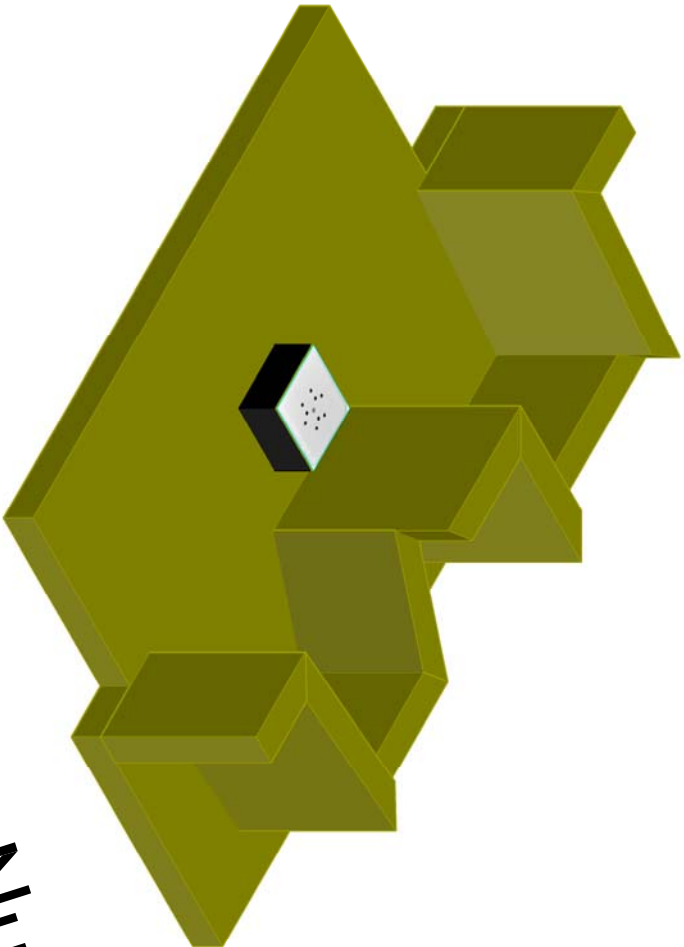
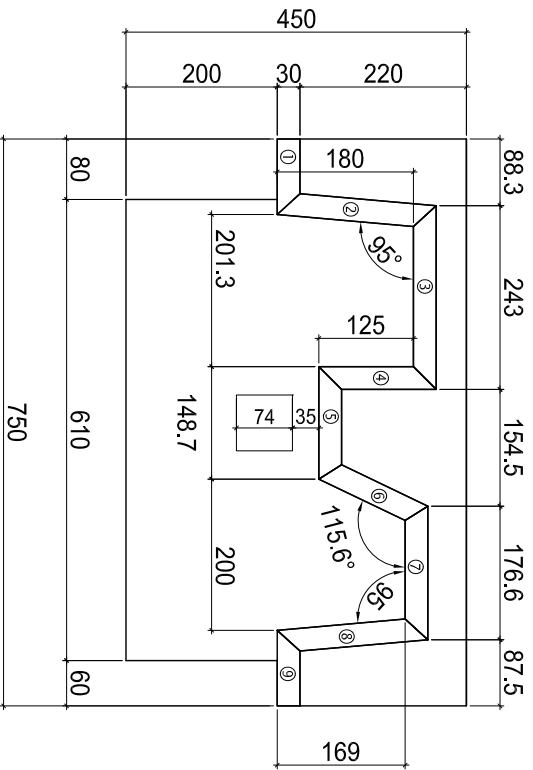
Plangrösse: 420 x 297

Datum: 14.03.2014

Gezeichnet: ls

Schablonebau

Werkstoffliste	Mat.	Stk.	Länge	Breite	Dicke
Boden	MDF	1	750	450	30
Teil 1	MDF	1	160	100	30
Teil 2	MDF	1	160	208.2	30
Teil 3	MDF	1	125	243	30
Teil 4	MDF	1	180	155	30
Teil 5	MDF	1	180	148.7	30
Teil 6	MDF	1	125	145.3	30
Teil 7	MDF	1	125	176.6	30
Teil 8	MDF	1	160	197.1	30
Teil 9	MDF	1	160	100	30
Steckdose	N/L	1	74	74	40



Nur für die interne Schabloneherstellung

2	Praktische Arbeiten	Aufgaben-Nr.:	14a-P.2 - P
		Grundlegende Berufsarbeiten (Teilprüfung)	
		6. Semester	
		Verband Schweizerischer Schreinermeister und Möbelfabrikanten	

Eckverbindung: gestemmt

Arbeiten mit stationären Maschinen

Langlochbohrmaschine oder Kettenstimmer
Kehlmaschine A

Arbeiten

Bank Reißen (ohne Bewertung)

 Gehung einschneiden

Langlochbohrm. oder

Kettenstimmer

Klipsäge

Kehlmaschine A

 Stemmen

 Stossholz

 Zapfen kehlen

 Falz kehlen

Klipsäge

Bank

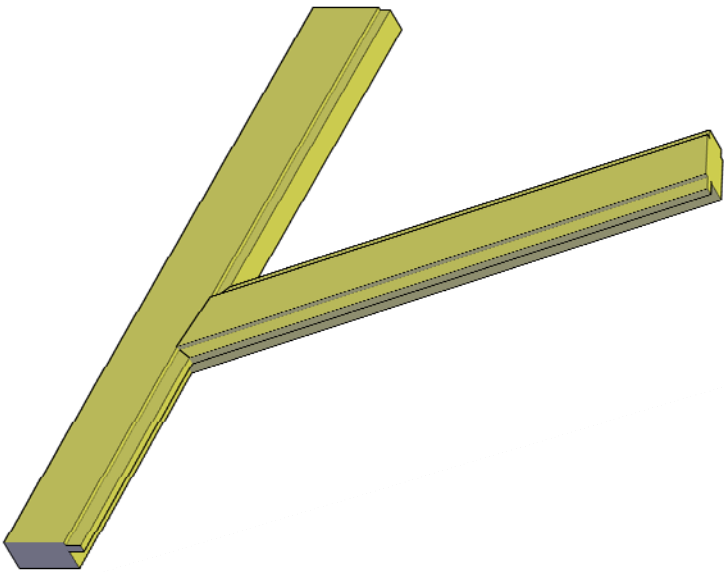
 abhängen

 Verbindung fertig stellen

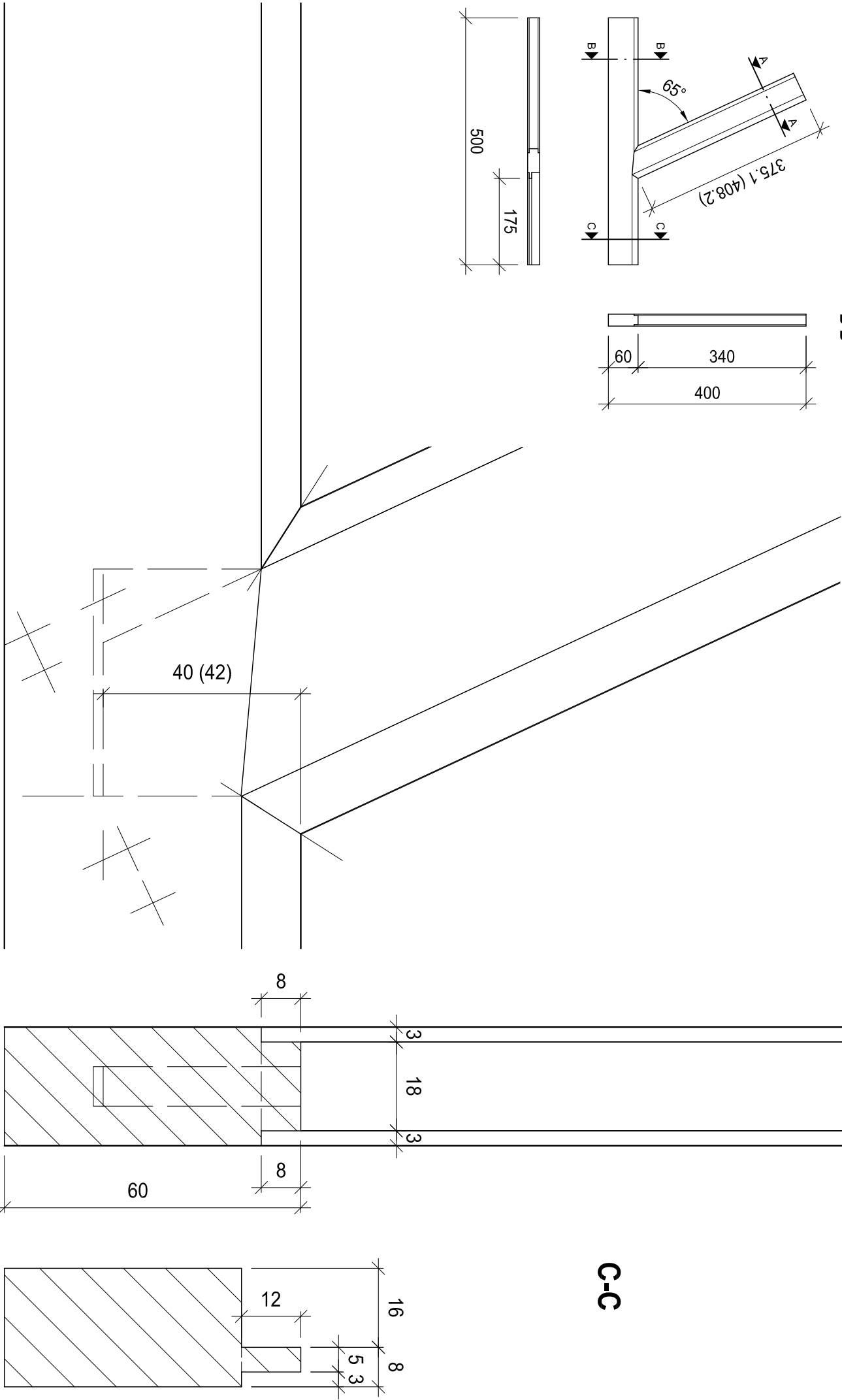
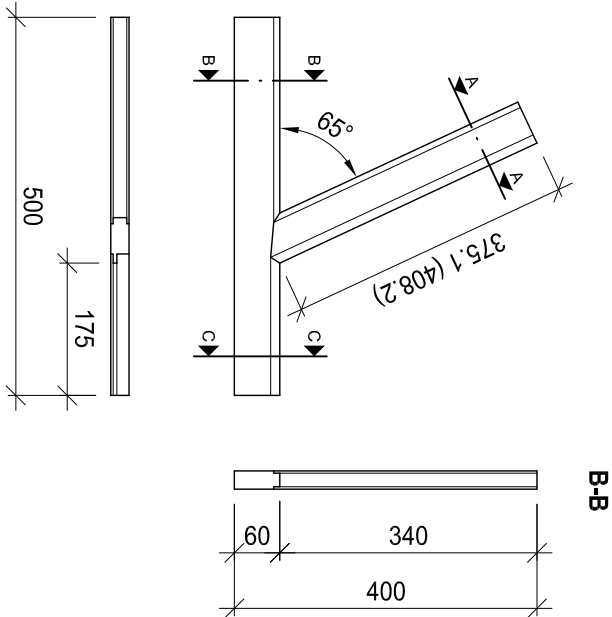
 Kein Verleimen

 Kein Verputzen

Werkstoffliste	Mat.	Stk.	Länge	Breite	Dicke
Fries liegend	L/N	1	500	60	24
Fries quer	L/N	1	408.2	60	24
Stossholz	N	1	600	120	24
Stossholz	N	1	600	60	24



Achtung, abgesetzte Bearbeitungen an Hobel- und Kehlmaschinen dürfen nur unter Aufsicht einer Fachperson durchgeführt werden!



Praktische Arbeiten

Grundlegende Berufsarbeiten (Teilprüfung)
6. Semester

Verband Schweizerischer Schreinermeister
und Möbelfabrikanten

3

Der Schreiner
Ihr Mäccher
schreiner.ch

Aufgaben-Nr.: 14a-P.3

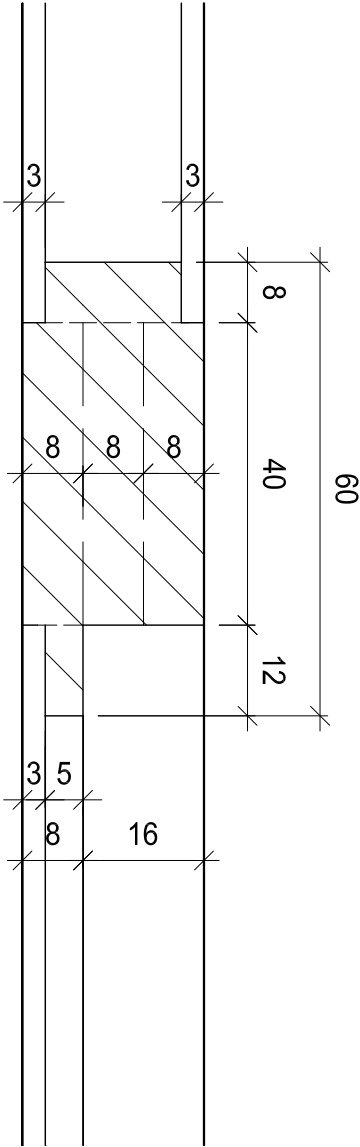
Massstab: 1:10 / 1:1

Plangröße: 420 x 297

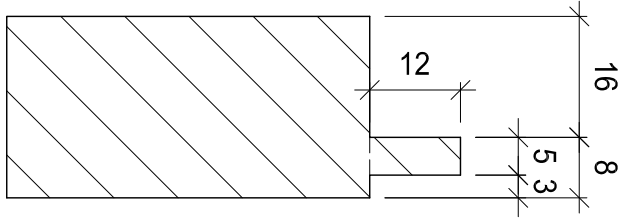
Datum: 14.03.2014

Gezeichnet: ls

A-A



C-C



Korpus mit Türe

Arbeiten mit stationären Maschinen

Langlochbohrmaschine Ständerbohrmaschine

Arbeiten mit Handmaschinen

Handoberfräse

Arbeiten

Bank	Reissen (ohne Bewertung)
------	--------------------------

Langlochbohrmaschine	Bohrungen
----------------------	-----------

Ständerbohrmaschine	Bohrungen
1	1
2	2
3	3
4	4
5	5
6	6
7	7
8	8
9	9
10	10
11	11
12	12
13	13
14	14
15	15
16	16
17	17
18	18
19	19
20	20
21	21
22	22
23	23
24	24
25	25
26	26
27	27
28	28
29	29
30	30
31	31
32	32
33	33
34	34
35	35
36	36
37	37
38	38
39	39
40	40
41	41
42	42
43	43
44	44
45	45
46	46
47	47
48	48
49	49
50	50
51	51
52	52
53	53
54	54
55	55
56	56
57	57
58	58
59	59
60	60
61	61
62	62
63	63
64	64
65	65
66	66
67	67
68	68
69	69
70	70
71	71
72	72
73	73
74	74
75	75
76	76
77	77
78	78
79	79
80	80
81	81
82	82
83	83
84	84
85	85
86	86
87	87
88	88
89	89
90	90
91	91
92	92
93	93
94	94
95	95
96	96
97	97
98	98
99	99
100	100

Handoberfräse	Möbelband / Griffprofile
---------------	--------------------------

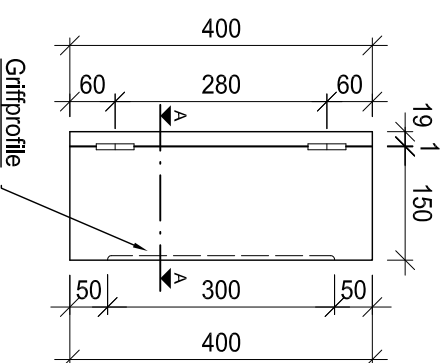
Bank	Möbelband
Bank	Möbelband

Zusammen	
----------	--

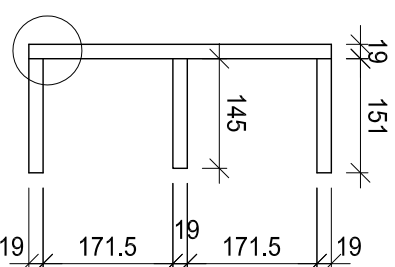
kein Verleir

Werkstoffliste	Mat.	Stk.	Länge	Breite	Dicke
Seite	MDF	1	400	150	19
Boden / Deckel	MDF	2	151	130	19
Zwischenboden	MDF	1	145	130	19
Front	MDF	1	400	150	19
Excenter Rastex 15		6	0025064		
Schnellmontagedübel		6	0044750		
Möbelband FS 8mm		2	99.100.97	Kröpfung A	
Schrauben messing		12	Skh 3x15		
Dübel 8x30		6			

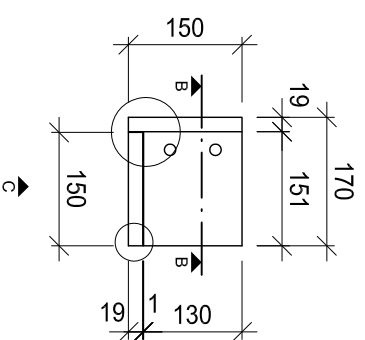
Ansicht C



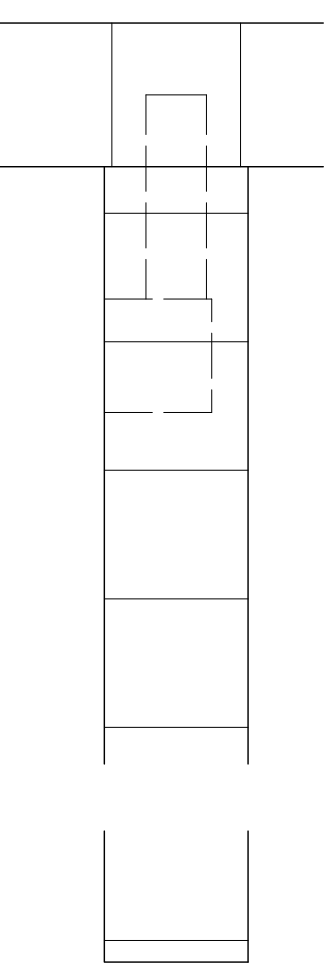
B-B



A-A

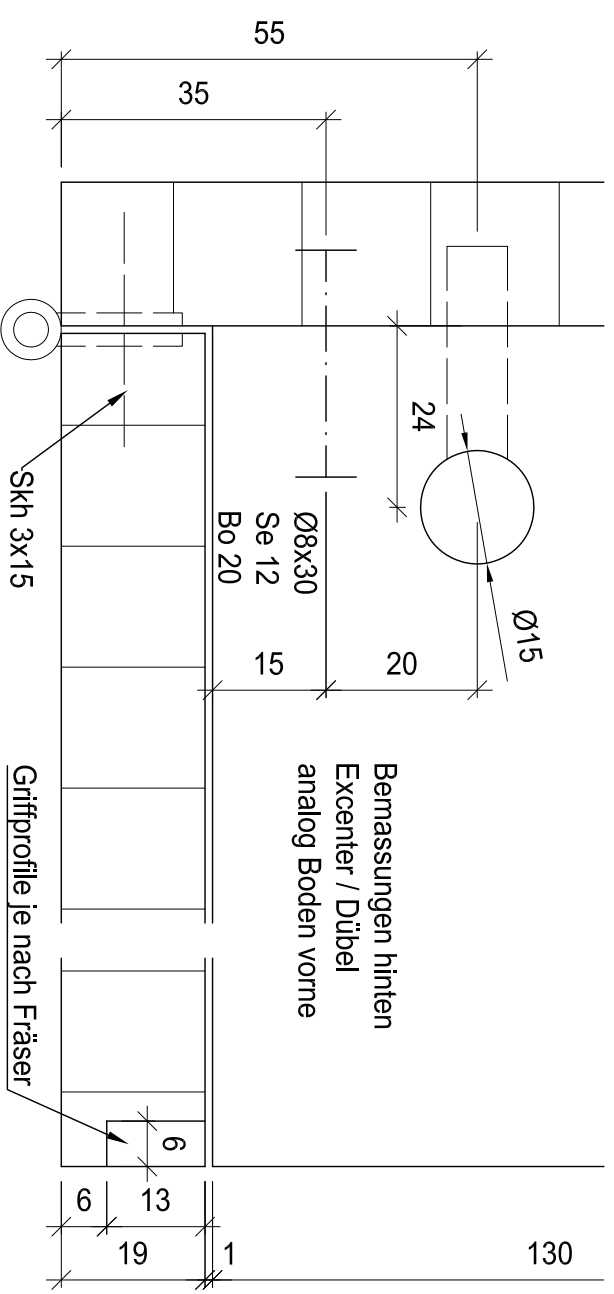
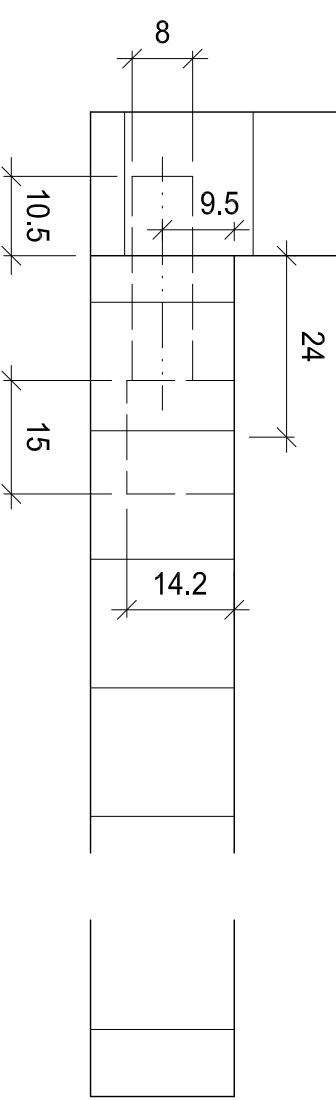


B-B



Excenter Rastex 15
in Deckel / Z.Boden = unten
in Boden = oben

A-A



4

Praktische Arbeiten

Grundlegende Berufsarbeiten (Teilprüfung)

6. Semester

Aufgaben-Nr.: 14a-P.4

Massstab: 1:10 / 1:1

Plangröße: 420 x 297

Datum: 14.03.2014

Verband Schweizerischer Schreinermeister
und Möbelfabrikanten

Gezeichnet: Is

Der Schreiner

Ihr Macher

schreiner.ch

Massivbearbeitung

Arbeiten mit stationären Maschinen

- Abriechhobelmaschine
- Dickenhobelmaschine

Arbeiten mit Handmaschinen

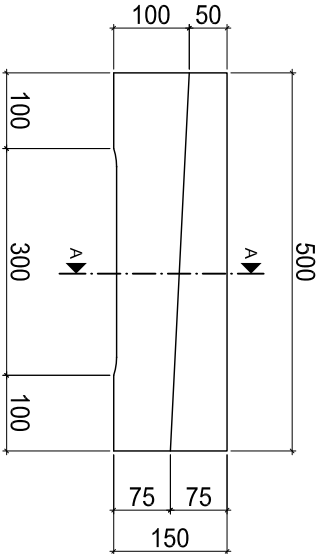
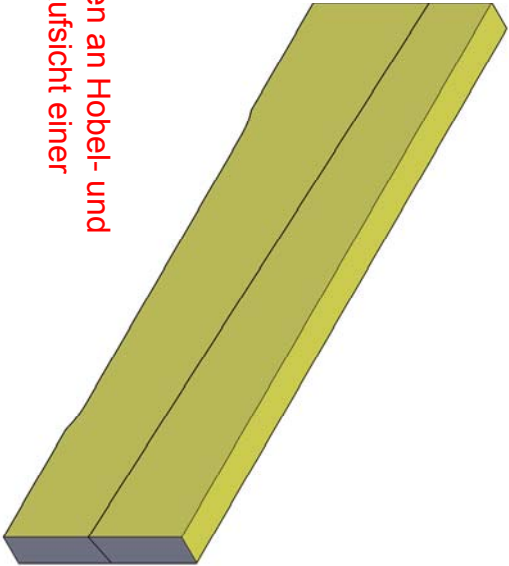
- Kippsäge
- Lamello

Arbeiten

Abriechhobelmaschine	Frise abrichten/fügen
Dickenhobelmaschine	Aushobeln
Bank	Reissen (ohne Bewertung)
Abriechhobelmaschine	Frise bearbeiten
Kippsäge	Ein- und Ausfahren
Lamello	Frise abhängen
Bank	Verbindung
	Aussenkanten brechen
	Kein Verleimen
	Kein Verputzen

Werkstoffliste	Mat.	Stk.	Länge	Breite	Dicke
Fries oben	N	1	500	75	24
Fries unten	N	1	500	106.4	24
Lamello 10		3			

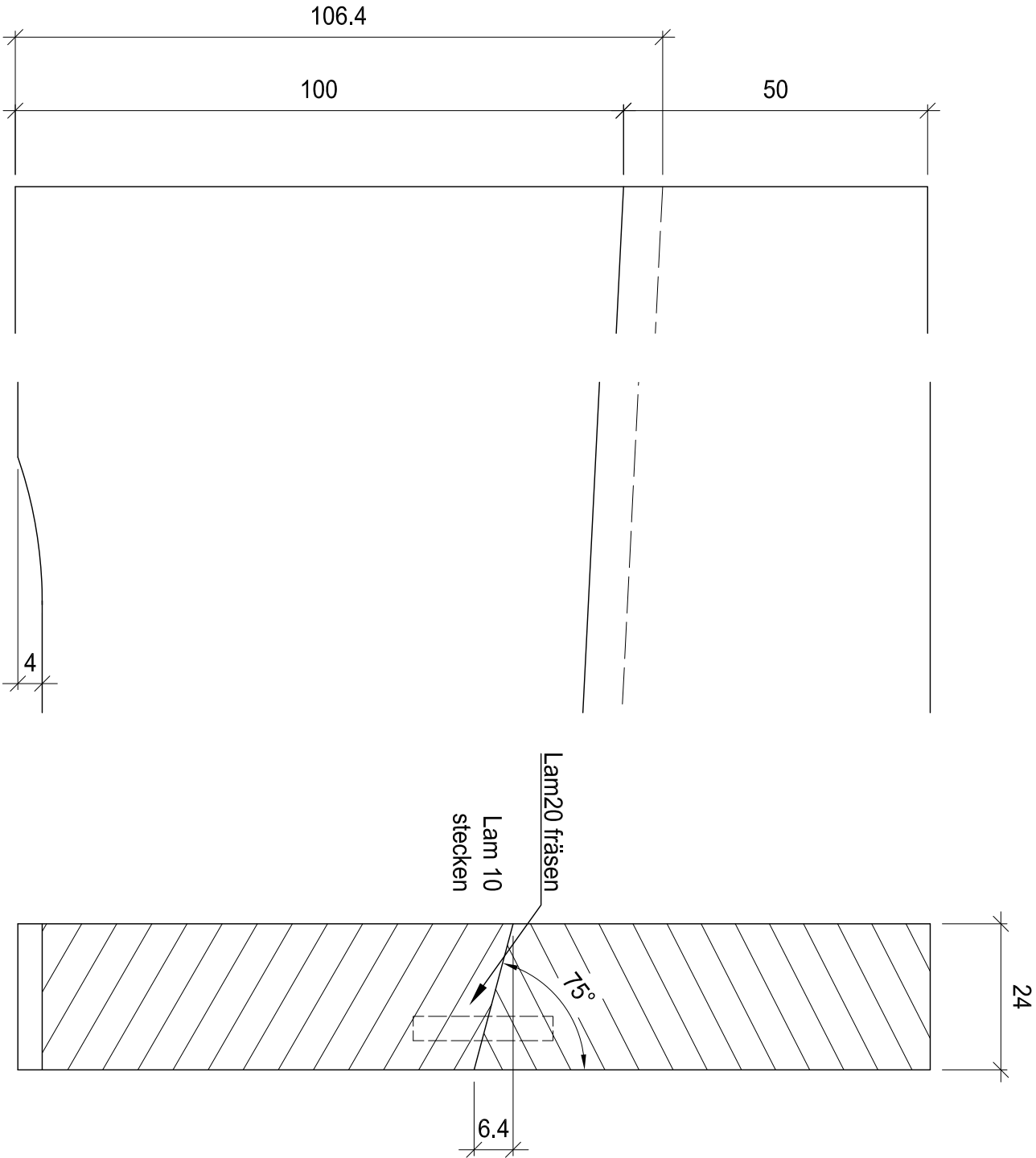
Achtung, abgesetzte Bearbeitungen an Hobel- und Kehlmaschinen dürfen nur unter Aufsicht einer Fachperson durchgeführt werden!



Ansicht

Ansicht

A-A



Praktische Arbeiten

Grundlegende Berufsarbeiten (Teilprüfung)

6. Semester

Verband Schweizerischer Schreinermeister und Möbelfabrikanten

5

Der Schreiner
Ihr Macher
schreiner.ch

Eckverbindung zinken, stemmen

Vorarbeiten und Arbeiten von Hand

Japansäge / Feinsäge
Handhobel

Arbeiten mit Handmaschinen

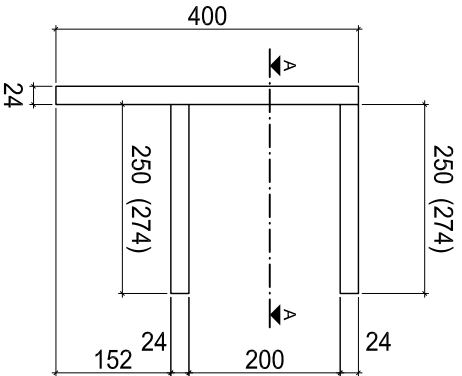
Handbohrmaschine

Arbeiten

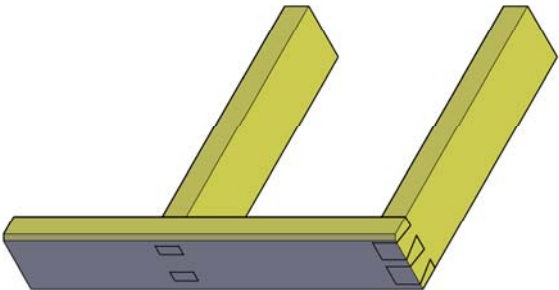
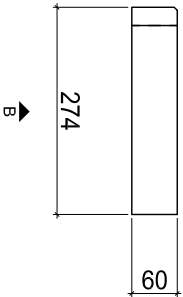
Bank	Reissen (ohne Bewertung)
	Zinken
Handbohrmaschine	Durchstemmung
Bank	Doppelzapfen
Handhobel	Fase
Bank	Kein Verleimen
	Schleifen/Verputzen

Werkstoffliste	Mat.	Stk.	Länge	Breite	Dicke
Fries aufrecht	L	1	400	60	24
Fries oben	L	1	274	60	24
Fries mitte	L	1	274	60	24
Unterlage	N	1	300	60	24

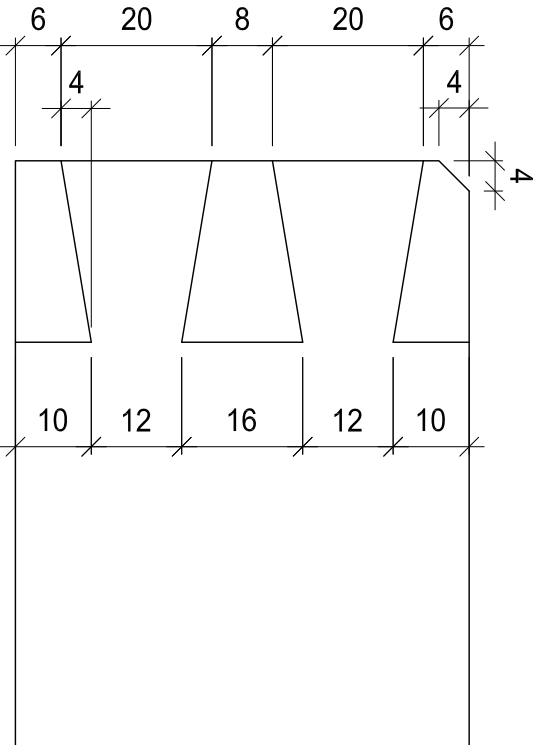
Ansicht B



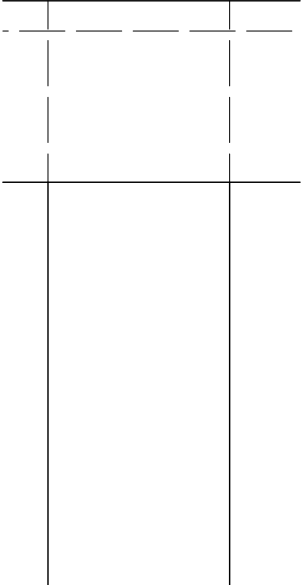
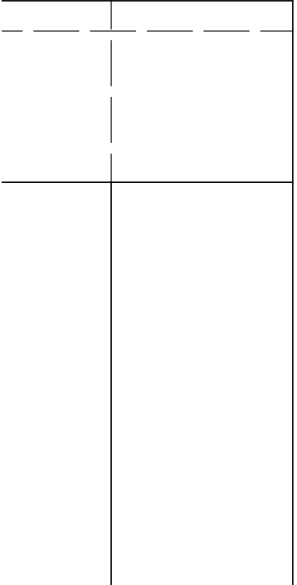
A-A



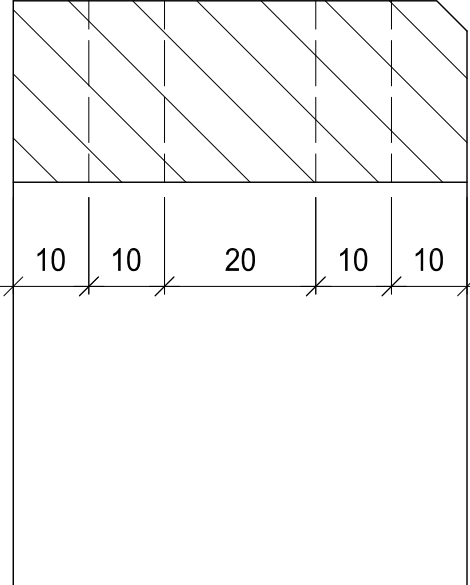
Draufsicht



Ansicht B



A-A



Praktische Arbeiten

Grundlegende Berufsarbeiten (Teilprüfung)

6. Semester

Verband Schweizerischer Schreinermeister
und Möbelfabrikanten

6

Der Schreiner
Ihr Macher
schreiner.ch

Kreissägearbeit

Arbeiten mit stationären Maschinen

Kreissäge A

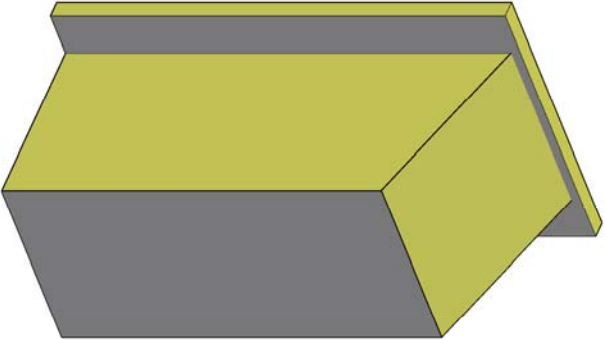
Arbeiten mit Handmaschinen

Lamello

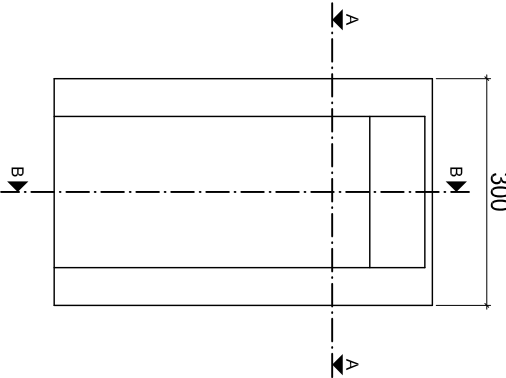
Arbeiten

Bank	Reissen (ohne Bewertung)
Kreissäge A	Platten bearbeiten
Lamello	Verbindungen
Bank	Zusammenbau, verputzen
	verfeinen
	Kanten brechen
	Kein Flächenschliff

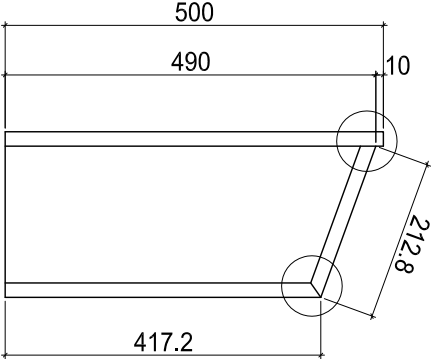
Werkstoffliste	Mat.	Sik.	Länge	Breite	Dicke
Grundplatte	MDF	1	500	300	19
Seiten	MDF	2	490	200	19
Front / Frontdeckel	MDF	1	700	200	19
Schrauben Skh		6	3.5x45		
Lamello 10					
Lamello 20					



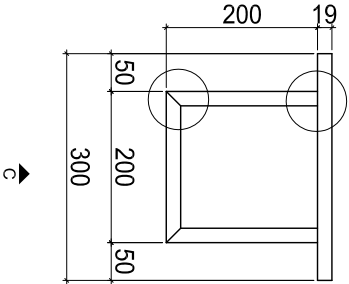
Ansicht C



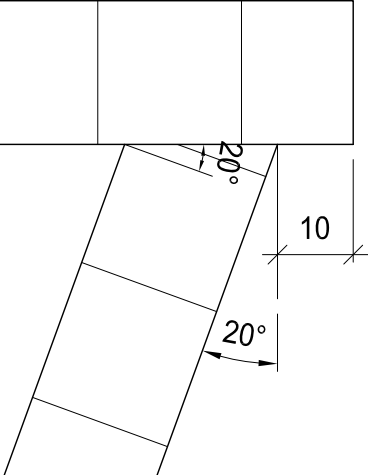
B-B



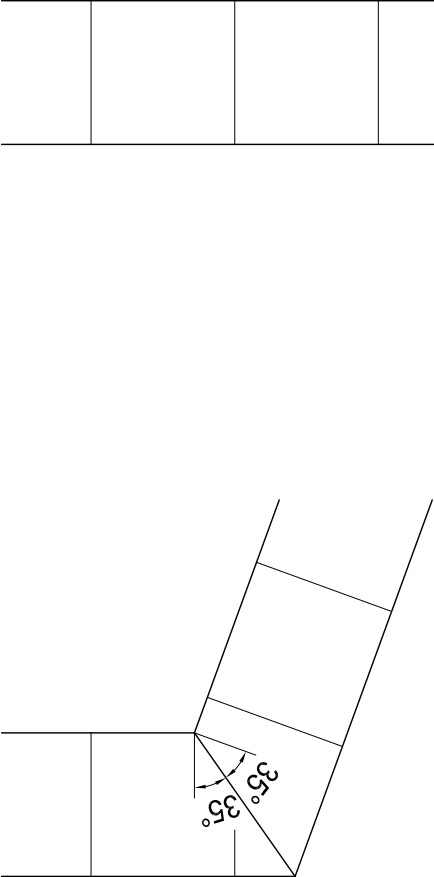
A-A



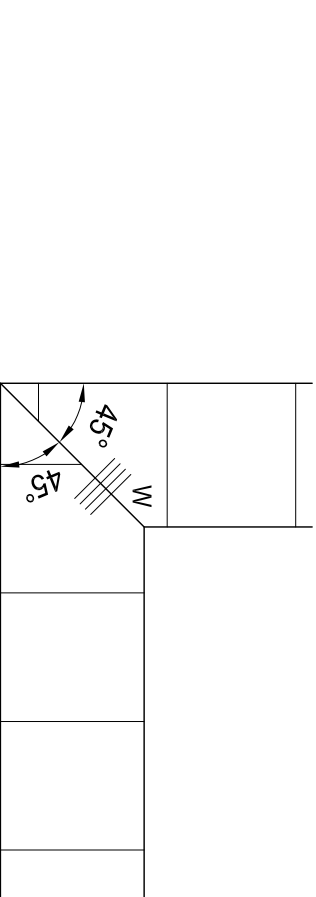
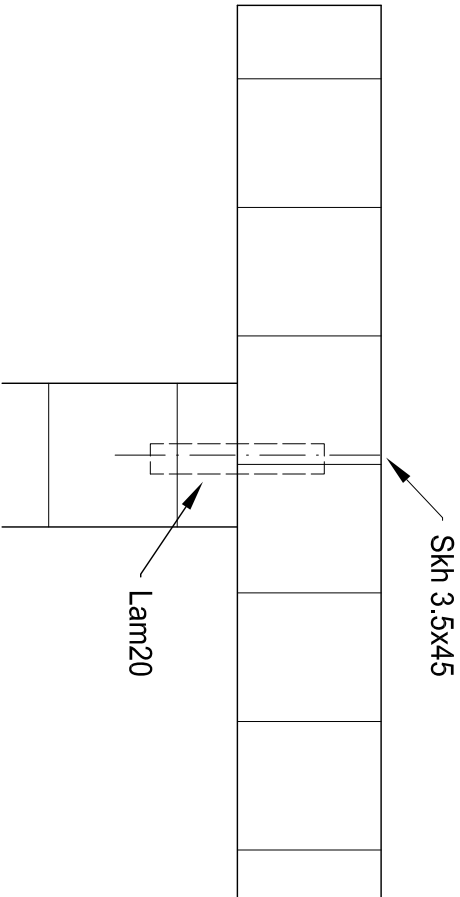
B-B



Revisionsdeckel nur eingelegt



A-A



7

Praktische Arbeiten

Grundlegende Berufsarbeiten (Teilprüfung)
6. Semester

Verband Schweizerischer Schreinermeister
und Möbelfabrikanten

Der Schreiner
Ihr Macher
schreiner.ch

Aufgaben-Nr.: 14a-P.7

Massstab: 1:10 / 1:1

Plangrösse: 420 x 297

Datum: 14.03.2014

Gezeichnet: ls

Steckverbindung

Arbeiten mit Handmaschinen

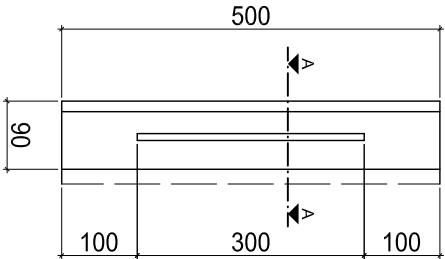
Kehlmaschine B	

Arbeiten

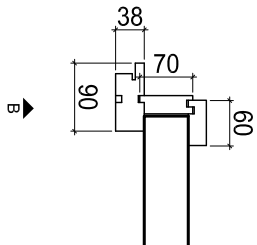
Arbeiten	Reissen (ohne Bewertung)
Bank	Aussennut ein- ausfahren
Kehlmaschine B	Nut / Kamm bearbeiten
	Fälze bearbeiten
	Kein Verleimen
	Kein Verputzen

Werkstoffliste	Mat.	Stk.	Länge	Breite	Dicke
Fries Türrahmen	N/L	1	500	90	38
Futter	N/L	1	500	70	24
Verkleidung	N/L	1	500	60	24
Stossholz	N	1	500	60	24
Stossholz	N	1	500	90	38

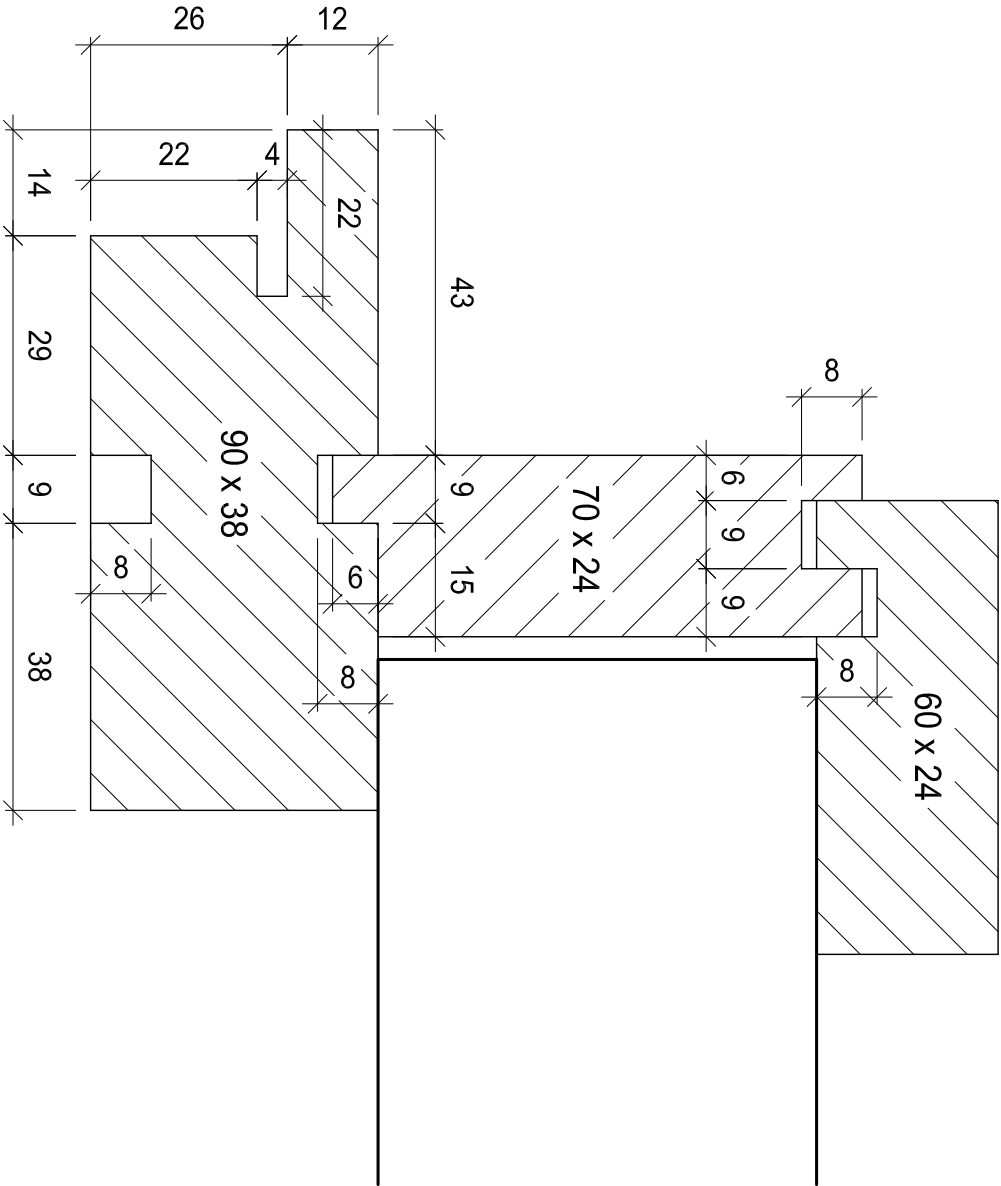
Ansicht B



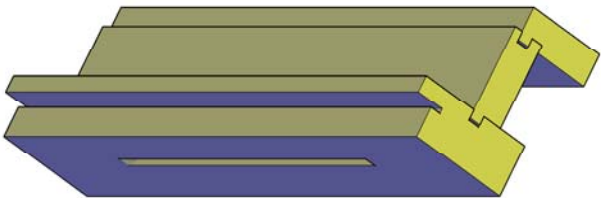
A-A



A-A



Achtung, abgesetzte Bearbeitungen an Hobel- und Kehlmaschinen dürfen nur unter Aufsicht einer Fachperson durchgeführt werden!



Praktische Arbeiten

Grundlegende Berufsarbeiten (Teilprüfung)
6. Semester

Verband Schweizerischer Schreinermeister
und Möbelfabrikanten

8

Der Schreiner
Ihr Macher
schreiner.ch

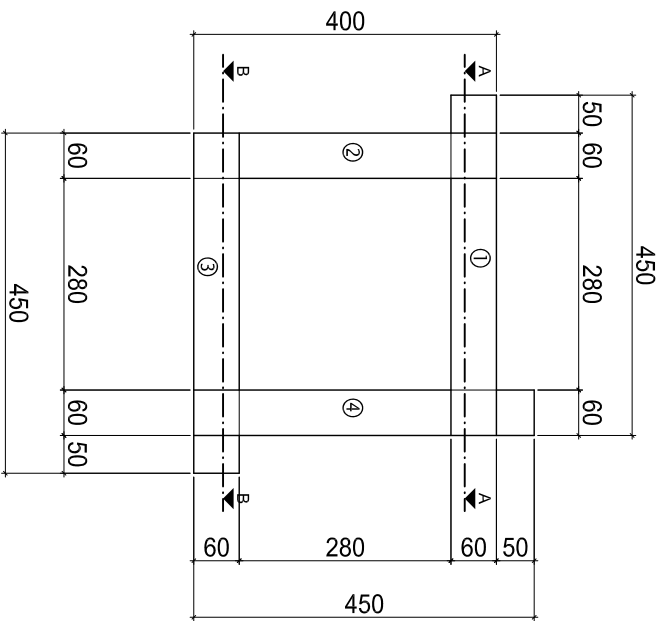
Bandsägearbeit

Arbeiten mit stationären Maschinen

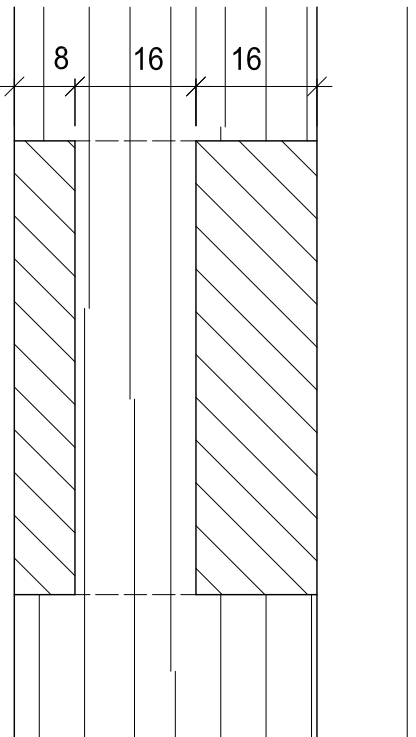
Bandsäge

Arbeiten	Reissen (ohne Bewertung)
Bank	Komplette Bearbeitung
Bandsäge	Keine Nachbearbeitung am Bank
	Kein Verleimen
	Kein Verputzen

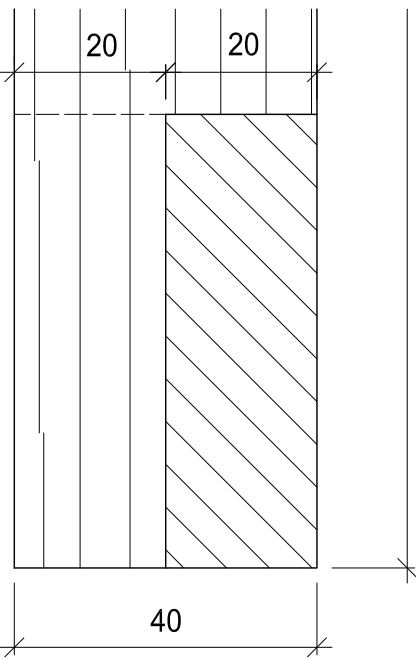
Werkstoffliste	Mat.	Stk.	Länge	Breite	Dicke
Fries 1 + 4	LN	2	450	60	40
Fries 2	LN	1	400	60	40
Fries 3	LN	1	450	60	24



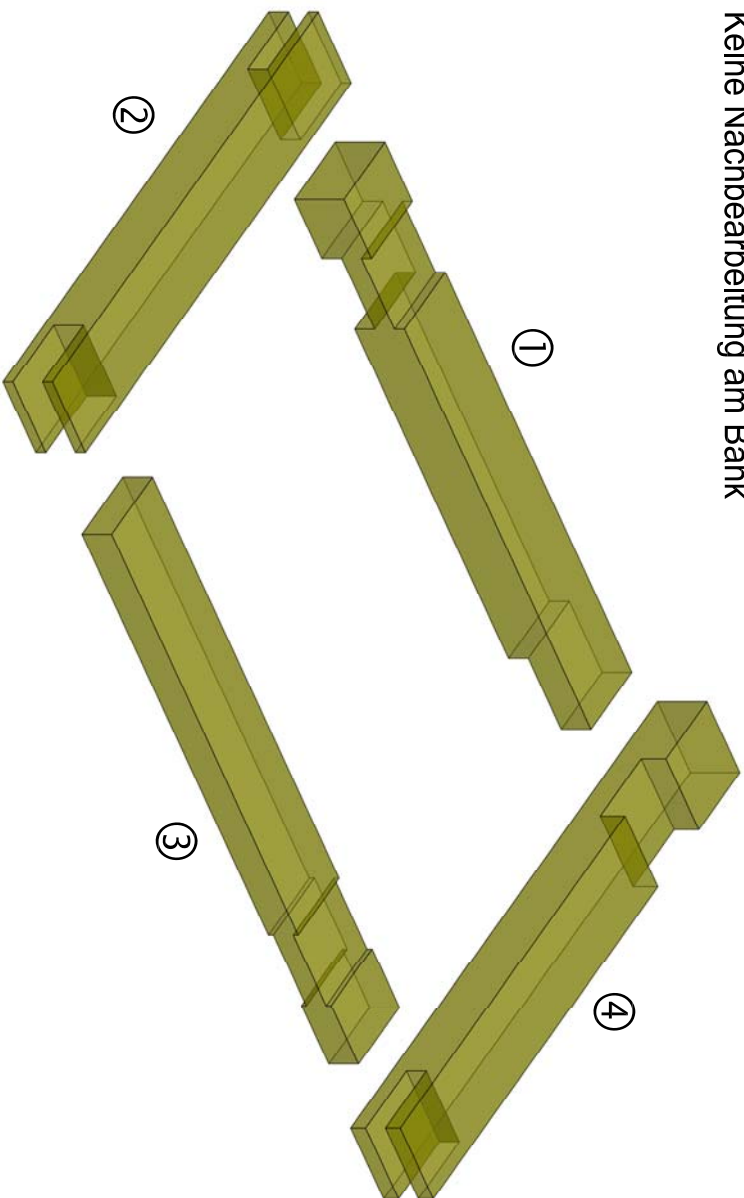
A-A



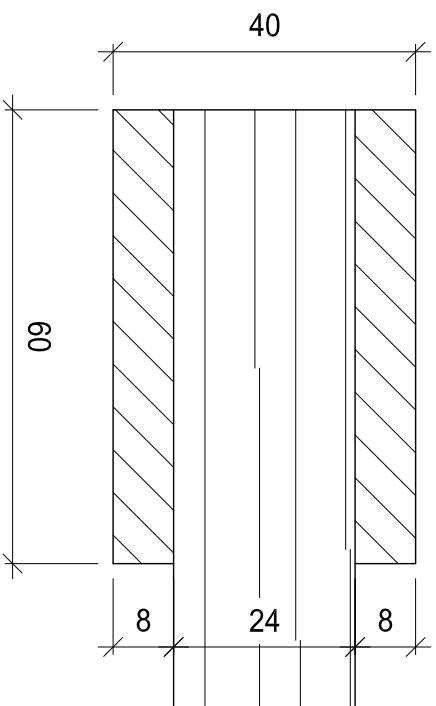
A-A



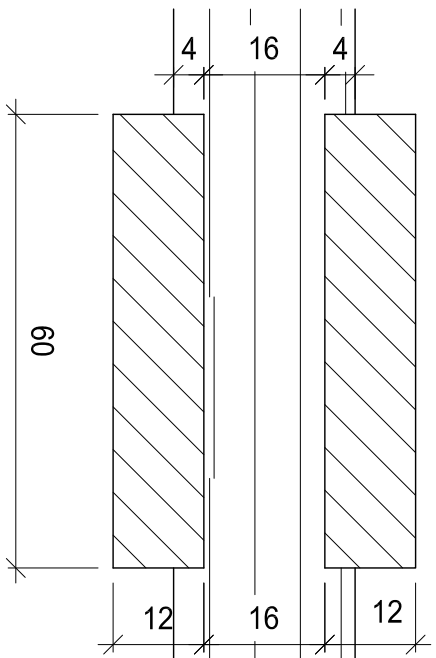
Keine Nachbearbeitung am Bank



B-B



B-B



9

Praktische Arbeiten

Grundlegende Berufsarbeiten (Teilprüfung)

6. Semester

Verband Schweizerischer Schreinermeister
und Möbelfabrikanten

Aufgaben-Nr.: 14a-P.9

Massstab: 1:10 / 1:1

Plangrösse: 420 x 297

Datum: 14.03.2014

Gezeichnet: ls

Platte mit Profilstab

Arbeiten mit stationären Maschinen

Kreissäge B
Ständerbohrmaschine
Kantenschleifmaschine

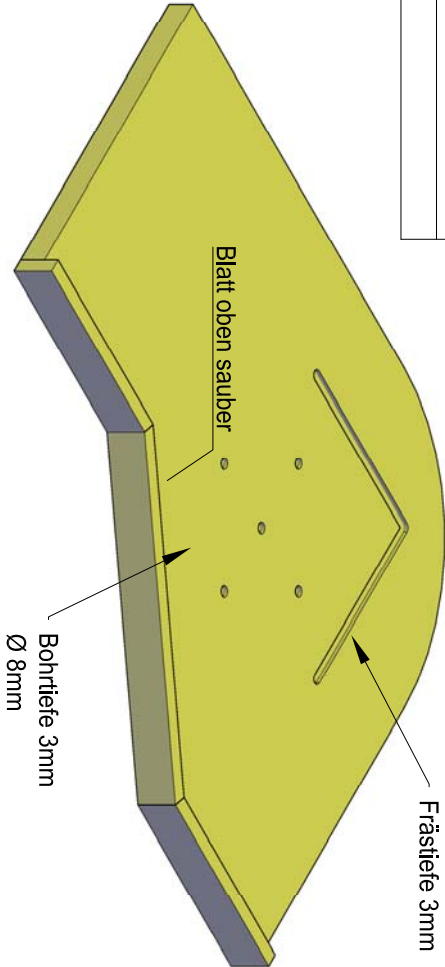
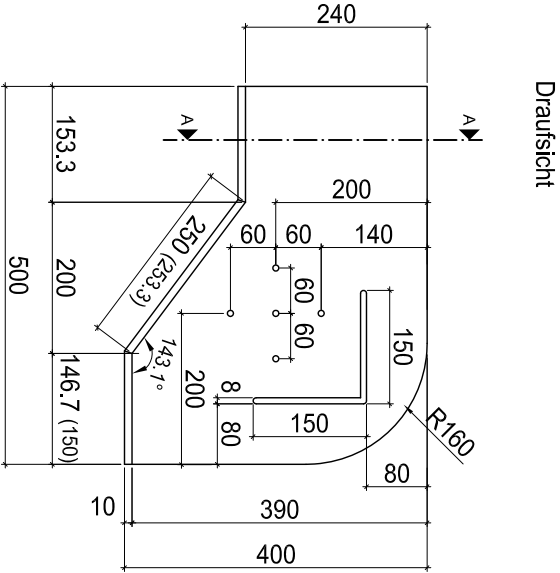
Arbeiten mit Handmaschinen

Handoberfräse
Kippsäge
Stichsäge

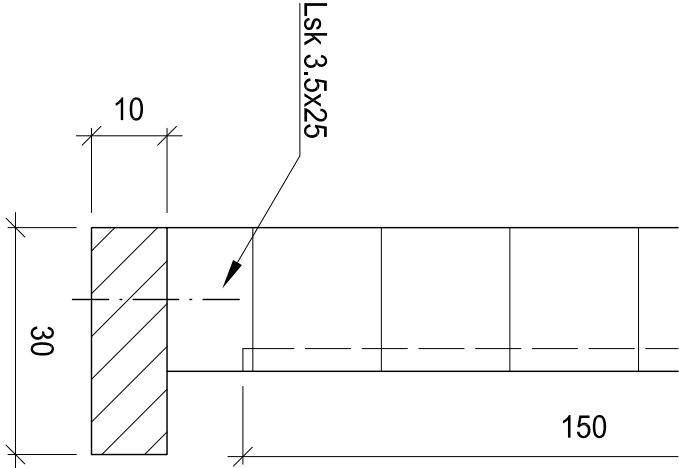
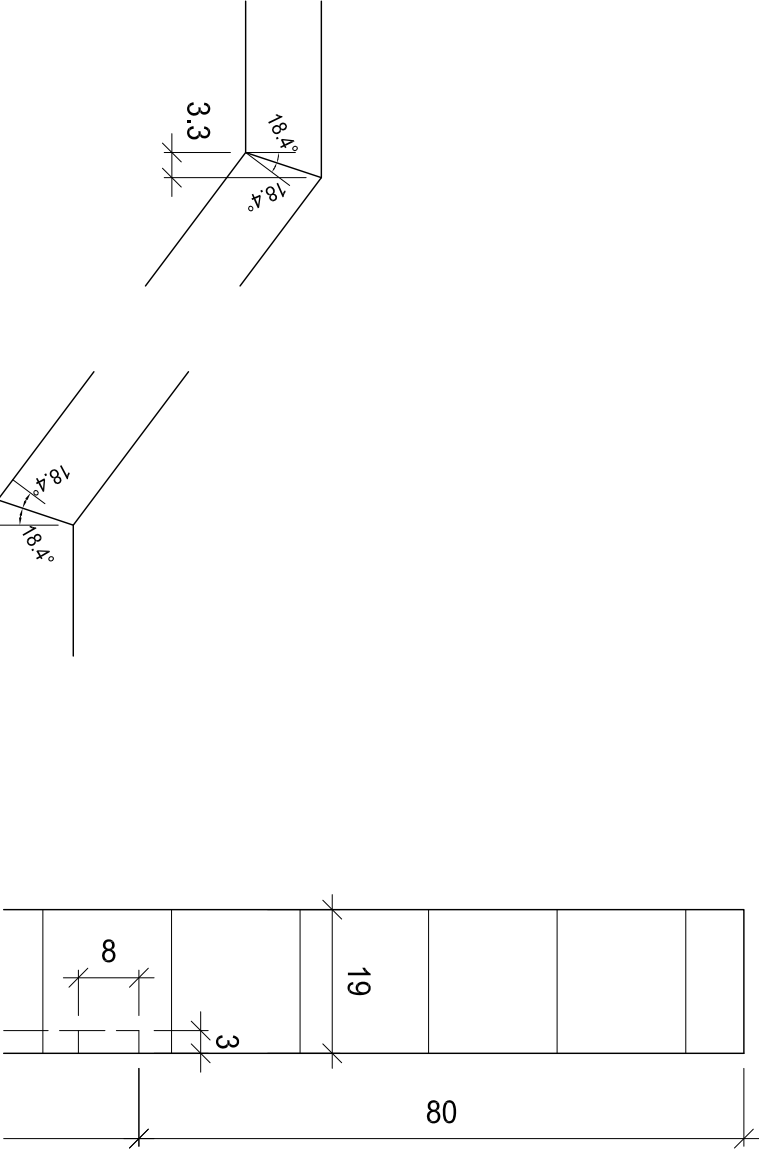
Arbeiten

Bank	Reissen (ohne Bewertung)
Handoberfräse	Nuten
Ständerbohrmaschine	Bohrungen
Kreissäge B	Ausschnitt
Kippsäge	Randleisten
Bank	Randleisten montieren
Stichsäge	Rundung
Kantenschleifmaschine	Rundung bearbeiten
Bank	Kanten brechen
	Kein Flächenschliff

Werkstoffliste	Mat.	Stk.	Länge	Breite	Dicke
Grundplatte	MDF	1	500	390	19
Randleiste	N/L	1	650	30	10
Schrauben	LSK	6	3.5 x 25		



A-A



10

Praktische Arbeiten

Grundlegende Berufsarbeiten (Teilprüfung)

6. Semester

Verband Schweizerischer Schreinermeister
und Möbelfabrikanten

Der Schreiner
Ihr Macher
schreiner.ch

Aufgaben-Nr.: 14a-P.10

Massstab: 1:10 / 1:1

Plangrösse: 420 x 297

Datum: 14.03.2014

Gezeichnet: ls